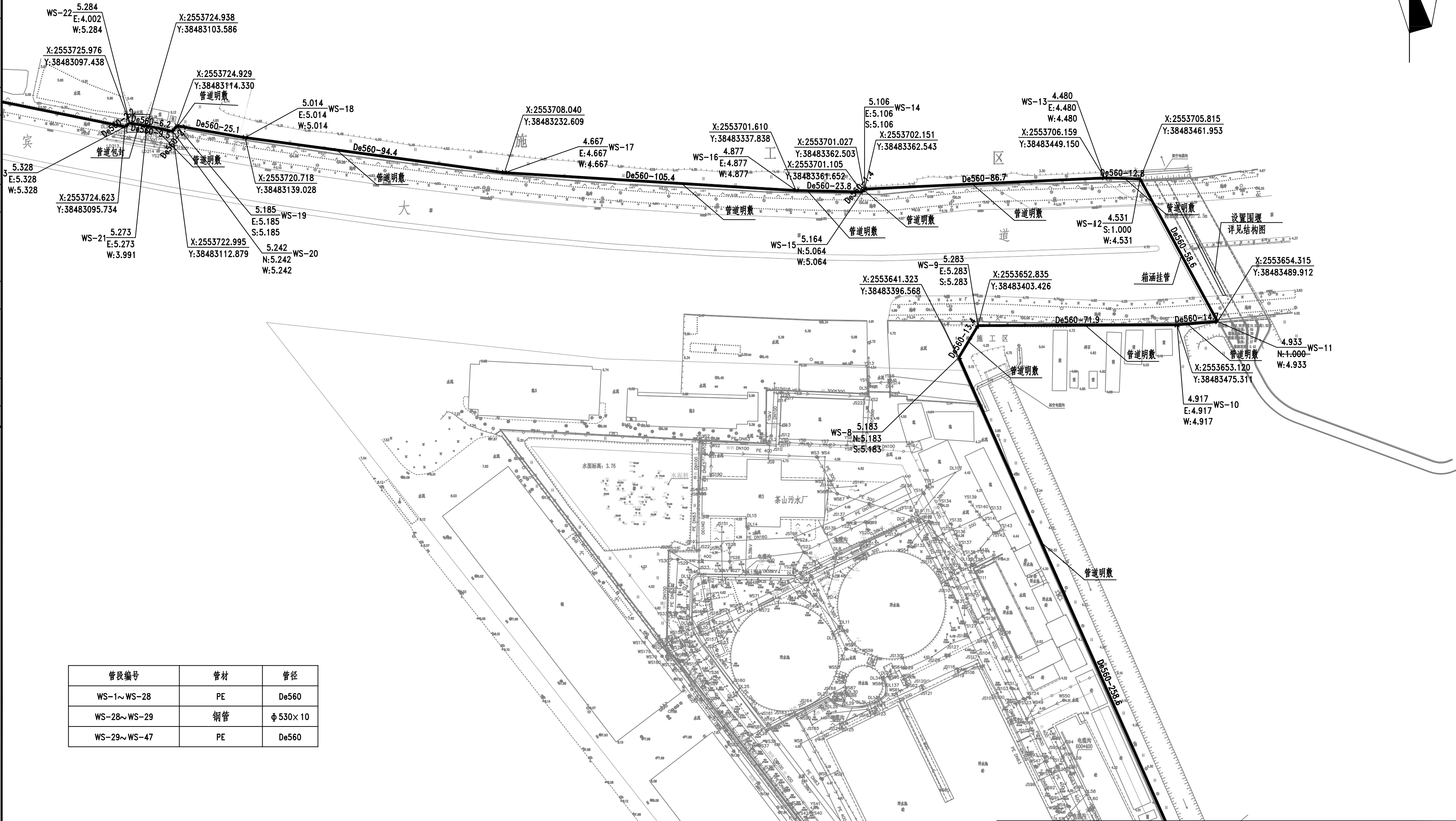
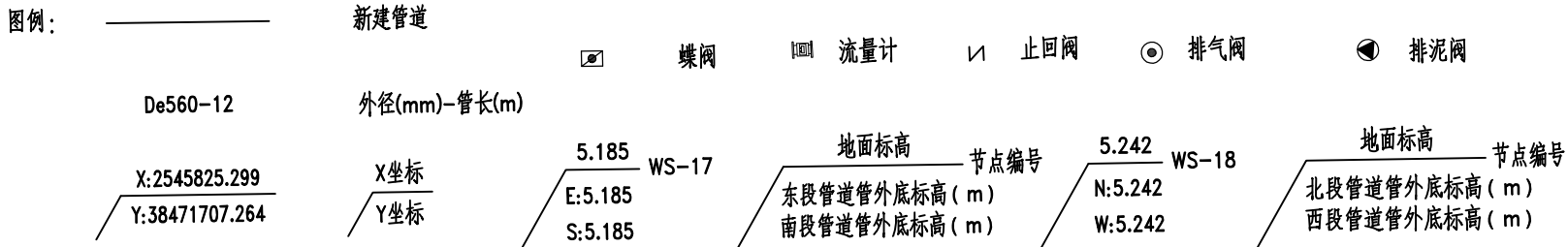


景观	燃气
交通	水工
道路	桥梁
电气	自控
建筑	结构
给水	排水
会	基
基	础



管段编号	管材	管径
WS-1~WS-28	PE	De560
WS-28~WS-29	钢管	Φ530×10
WS-29~WS-47	PE	De560



说明：

1. 坐标系统采用大地2000坐标系，高程系统采用1985国家高程基准。

2. 比例：1:1000。 3. 单位长度：米；管径：毫米；高程：米。

4. 管道为临时管道，茶山厂施工减产期间存在无法处理的污水，考虑将该部分污水抽调至东城温塘厂二期进行处理，本方案调度连通终点为余屋泵站，设计调水规模为2-2.5万m³/d，使用期限以厂区施工期为准，厂区施工完成后拆除。

 中国市政工程中南设计研究总院有限公司 Central & Southern China Municipal Engineering Design and Research Institute Co., Ltd.			
工程咨询综合资质甲级: A142001257 工程咨询甲级资质: 甲212021010950			
审 定	胡新立	专业负责人	游浩荣 张健明 刘嘉靖 陈子涵
审 核	余军	校 核	刘嘉靖 陈子涵
项目负责	戴仲怡 周雪霞	设计	陈子涵 陈子涵

工程名称	东莞市茶山镇污水处理厂改扩建项目			
子 项	临时连通管调度			
图 名	临时连通管道平面布置图			
设计号	排06-2023-62	设计阶段	施工图	版 本 A
图 号	施-排1502	专 业	排水	日 期 2024.03